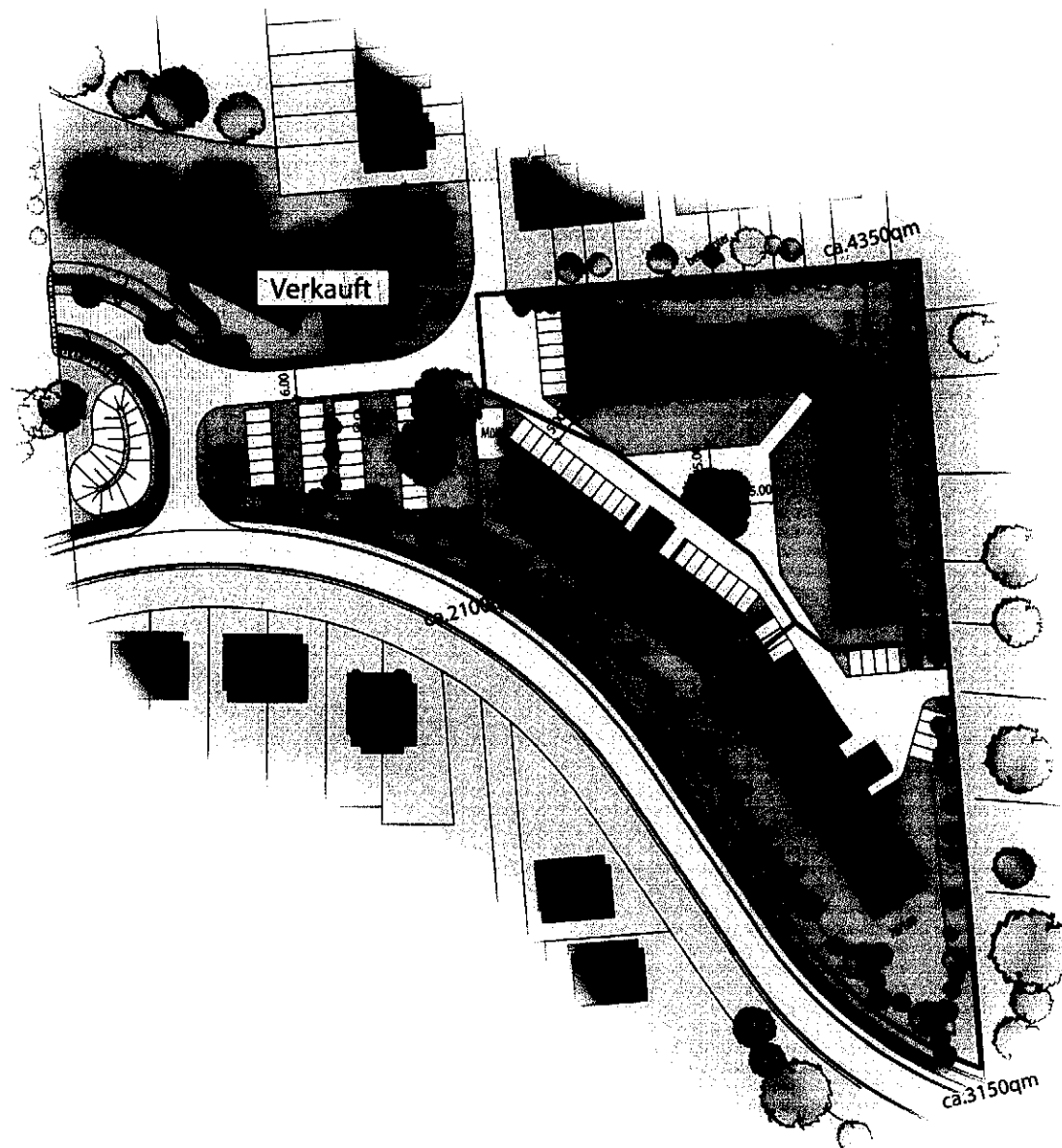


## Neubau von 66 Wohneinheiten in Trittau

Senioren - Wohnpark Trittau | Haus C oder D

**eWP**  
GRUPPE

Architektur- und  
Ingenieurbüro GmbH



# PREIBLEIBENDES MIET- UND BETREUUNGS- ANGEBOT

**Objekt:** 22946 Trittau - Gadebuscher Straße  
Haus C + D

## Eckdaten

**Räume:** 1 Zimmer, 1 Küche, 1 Bad, 1 Flur, 1 Terrasse oder Balkon  
1 Abstellraum im Kellergeschoss

**ca.-m<sup>2</sup>:** 34,96

## Konditionen:

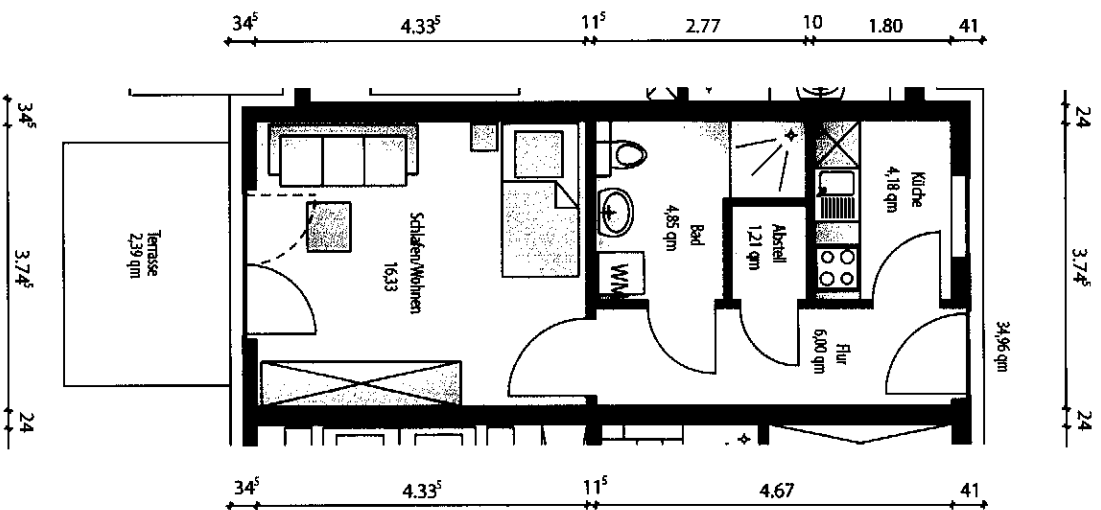
Nettokaltniete	350,00 €	
Betriebs-/Heizkostenvorauszahlung	80,00 €	
Nutzungsmöglichkeit Gemeinschaftsraum	15,00 €	
<b>WARMMIETE</b>	<b>445,00 €</b>	
Betreuungspauschale 1 Person	68,00 €	
Betreuungspauschale 2 Personen		88,00 €
<b>GESAMTKOSTEN</b>	<b>513,00 €</b>	<b>533,00 €</b>

**Kaution:** 1.050,00 € 3 Nettokaltnieten

## Allgemein:

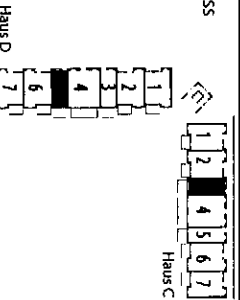
- \* Ensemble besteht aus 2 zweigeschossigen Gebäuden mit einem zentralen Treppenhaus mit Personenaufzug
- \* vorhandene PKW-Stellplätze können durch die Mieter unentgeltlich genutzt werden
- \* modern eingerichtete Badezimmer mit bodenebenem Duschbereich
- \* Einbauküchen mit Elektroherd, Dunstabzugshaube, Kühlschrank mit Gefrierfach
- \* Türen sind breiter als gewöhnlich und es sind keine Schwellen vorhanden
- \* zu jeder Wohnung gehören ein Balkon oder eine Terrasse
- \* jeder Mietpartei steht ein Keller zur Verfügung
- \* Trockenraum im Kellerbereich vorhanden - kostenlose gemeinschaftliche Nutzung
- \* Gemeinschaftsgebäude für gemeinsame Treffen und Veranstaltungen mit Möglichkeit zur privaten Nutzung nach Anmeldung (z. B. bei Feierlichkeiten)
- \* Kontaktperson seitens des Betreibers vor Ort

Wohnungsvariante 1  
34,96 m<sup>2</sup>  
M 1:100

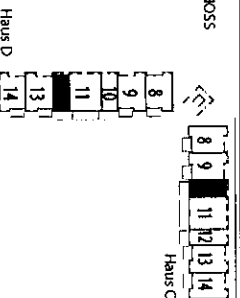


## Neubau von 66 Wohneinheiten in Trittau „Senioren - Wohnpark Trittau“ | Haus C oder D

ERDGESCHOSS



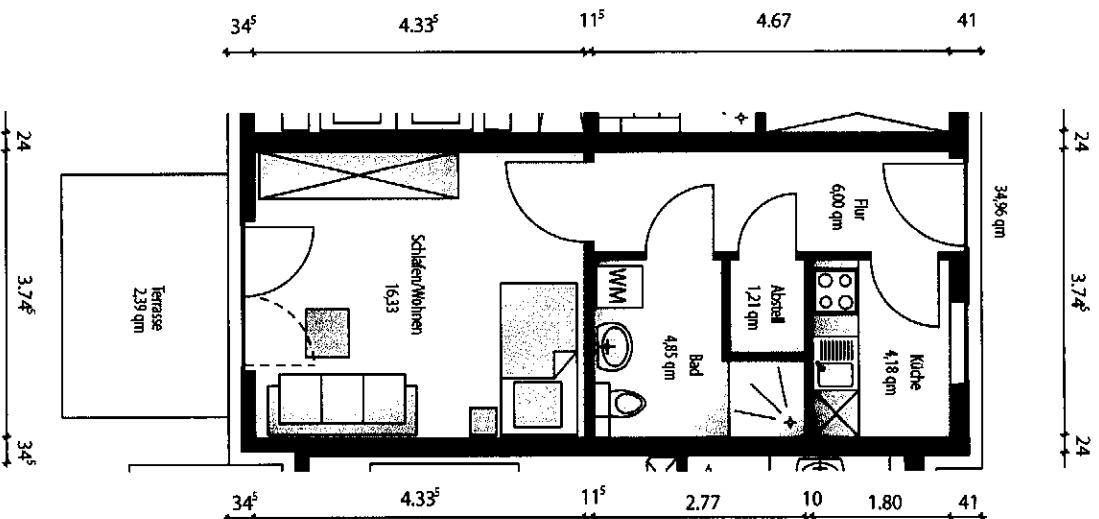
OBERGESCHOSS



**EWP**  
GRUPPE

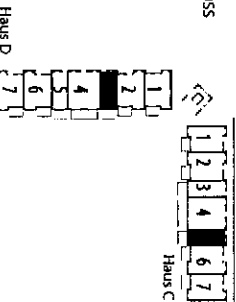
Architektur- und  
Ingenieurbüro GmbH

Wohnungsvariante 1  
34,96 m<sup>2</sup>  
M 1:100

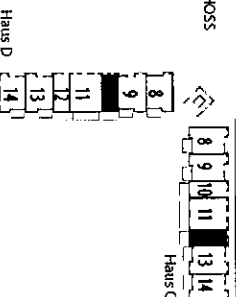


# Neubau von 66 Wohneinheiten in Trittau „Senioren - Wohnpark Trittau“ | Haus C oder D

ERDGESCHOSS



OBERGESCHOSS



**EWP**  
GRUPPE

Architektur- und  
Ingenieurbüro GmbH

# FRIBLIEBENDES MIET- UND BETRIEBUNGS- ANGEBOT

**Objekt:** 22946 Trittau - Gadebuscher Straße  
Haus C + D

## Eckdaten

**Räume:** 2 Zimmer, 1 Küche, 1 Bad, 1 Flur, 1 Terrasse  
1 Abstellraum im Kellergeschoss / bzw. Wohnung 7 Erdgeschoss unter der Treppe

**ca.-m<sup>2</sup>:** 50,79

## Konditionen:

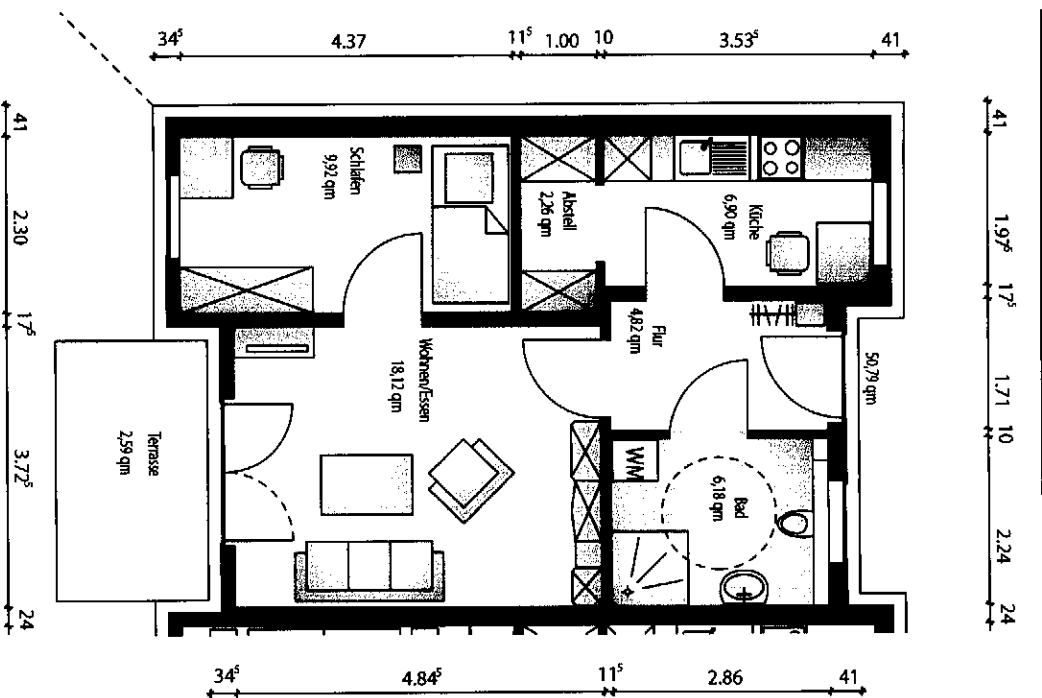
Nettokalmmiete	482,00 €	
Betriebs-/Heizkostenvorauszahlung	115,00 €	
Nutzungsmöglichkeit Gemeinschaftsraum	15,00 €	
<b>WARMMIETE</b>	<b>612,00 €</b>	
Betreuungspauschale 1 Person	68,00 €	
Betreuungspauschale 2 Personen		88,00 €
<b>GESAMTKOSTEN</b>	<b>680,00 €</b>	<b>700,00 €</b>

**Kaution:** 1.446,00 € 3 Nettokalmmieten

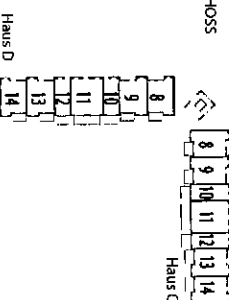
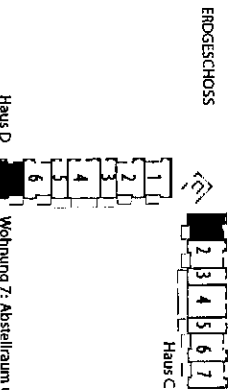
## Allgemein:

- \* Ensemble besteht aus 2 zweigeschossigen Gebäuden mit einem zentralen Treppenhaus mit Personenaufzug
- \* vorhandene PKW-Stellplätze können durch die Mieter unentgeltlich genutzt werden
- \* modern eingerichtete Badezimmer mit bodenebenem Duschbereich
- \* Einbauküchen mit Elektroherd, Dunstabzugshaube, Kühlschrank mit Gefrierfach
- \* Türen sind breiter als gewöhnlich und es sind keine Schwellen vorhanden
- \* zu jeder Wohnung gehören ein Balkon oder eine Terrasse
- \* jeder Mielpartei steht ein Keller zur Verfügung
- \* Trockenraum im Kellerbereich vorhanden - kostenlose gemeinschaftliche Nutzung
- \* Gemeinschaftsgebäude für gemeinsame Treffen und Veranstaltungen mit Möglichkeit zur privaten Nutzung nach Anmeldung (z. B. bei Feierlichkeiten)
- \* Kontaktperson seitens des Betreibers vor Ort

Wohnungsvariante 2  
 50,79 m<sup>2</sup>  
 M 1:100

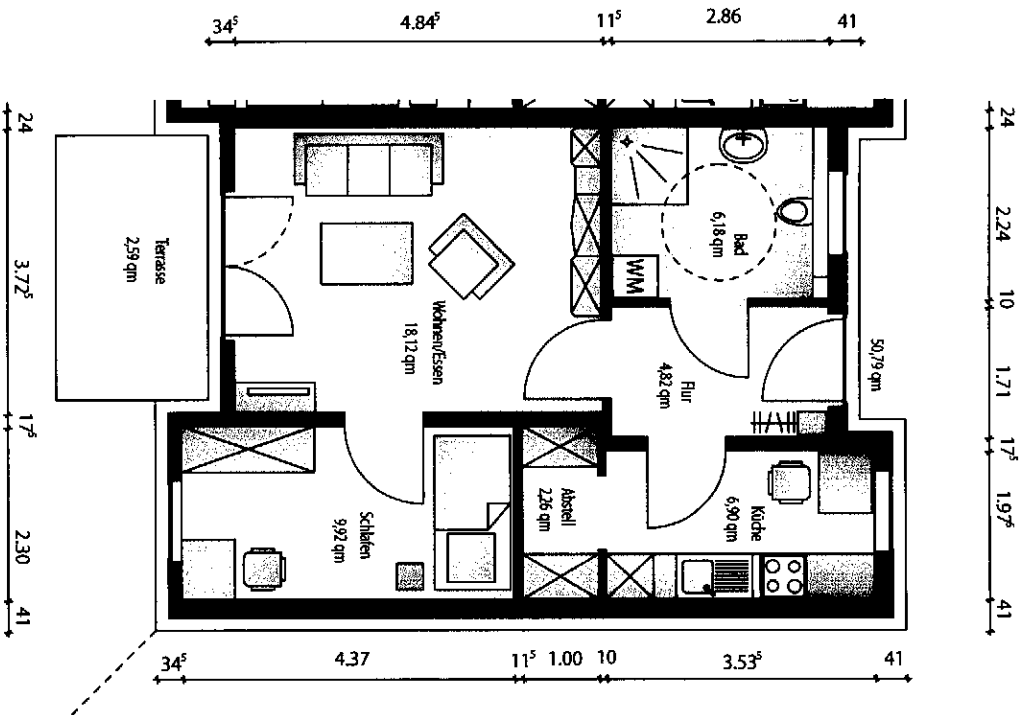


# Neubau von 66 Wohneinheiten in Trittau „Senioren - Wohnpark Trittau“ | Haus C oder D



Haus D  
 Wohnung 7: Abstellraum unter der Treppe

Wohnungsvariante 2  
 50,79 m<sup>2</sup>  
 M 1:100



# Neubau von 66 Wohneinheiten in Trittau „Senioren - Wohnpark Trittau“ | Haus C oder D





# PREBLIBBENDES MIET- UND BETREUUNGS- ANGEBOT

**Objekt:** 22946 Tritau - Gadebuscher Straße  
Haus C + D

## Eckdaten

**Räume:** 2 Zimmer, 1 Küche, 1 Bad, 1 Flur, 1 Balkon  
1 Abstellraum im Kellergeschoss

**ca.-m<sup>2</sup>:** 51,27

## Konditionen:

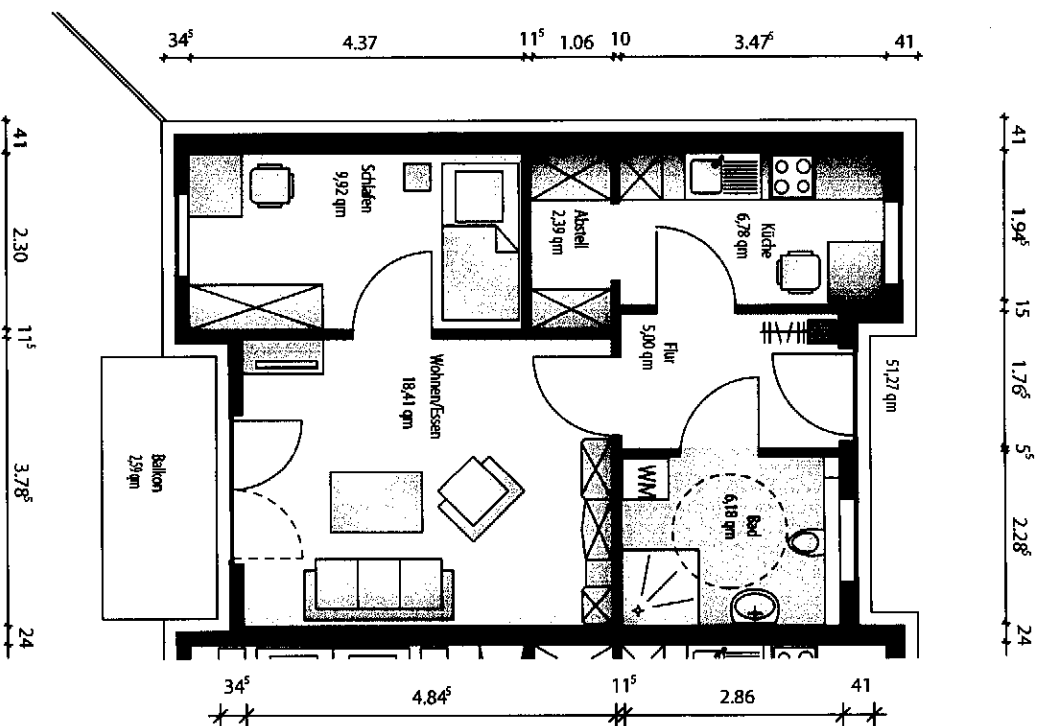
Nettokalnmiete	487,00 €	
Betriebs-/Heizkostenvorauszahlung	115,00 €	
Nutzungsmöglichkeit Gemeinschaftsraum	15,00 €	
<b>WARMMIETE</b>	<b>617,00 €</b>	
Betreuungspauschale 1 Person	68,00 €	
Betreuungspauschale 2 Personen		88,00 €
<b>GESAMTKOSTEN</b>	<b>685,00 €</b>	<b>705,00 €</b>

**Kaution:** 1.461,00 € 3 Nettokalnmieten

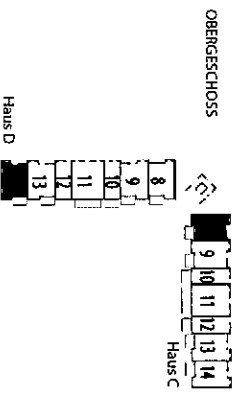
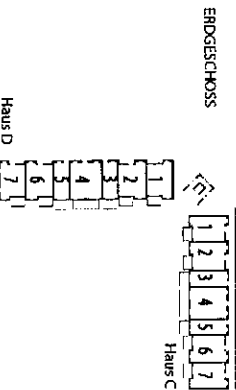
## Allgemein:

- \* Ensemble besteht aus 2 zweigeschossigen Gebäuden mit einem zentralen Treppenhaus mit Personenaufzug
- \* vorhandene PKW-Stellplätze können durch die Mieter unentgeltlich genutzt werden
- \* modern eingerichtete Badezimmer mit bodenebenem Duschbereich
- \* Einbaulküchen mit Elektroherd, Dunstabzugshaube, Kühlschrank mit Gefrierfach
- \* Türen sind breiter als gewöhnlich und es sind keine Schwellen vorhanden
- \* zu jeder Wohnung gehören ein Balkon oder eine Terrasse
- \* jeder Mietpartei steht ein Keller zur Verfügung
- \* Trockenraum im Kellerbereich vorhanden - kostenlose gemeinschaftliche Nutzung
- \* Gemeinschaftsgebäude für gemeinsame Treffen und Veranstaltungen mit Möglichkeit zur privaten Nutzung nach Anmeldung (z. B. bei Feierlichkeiten)
- \* Kontaktperson seitens des Betreibers vor Ort

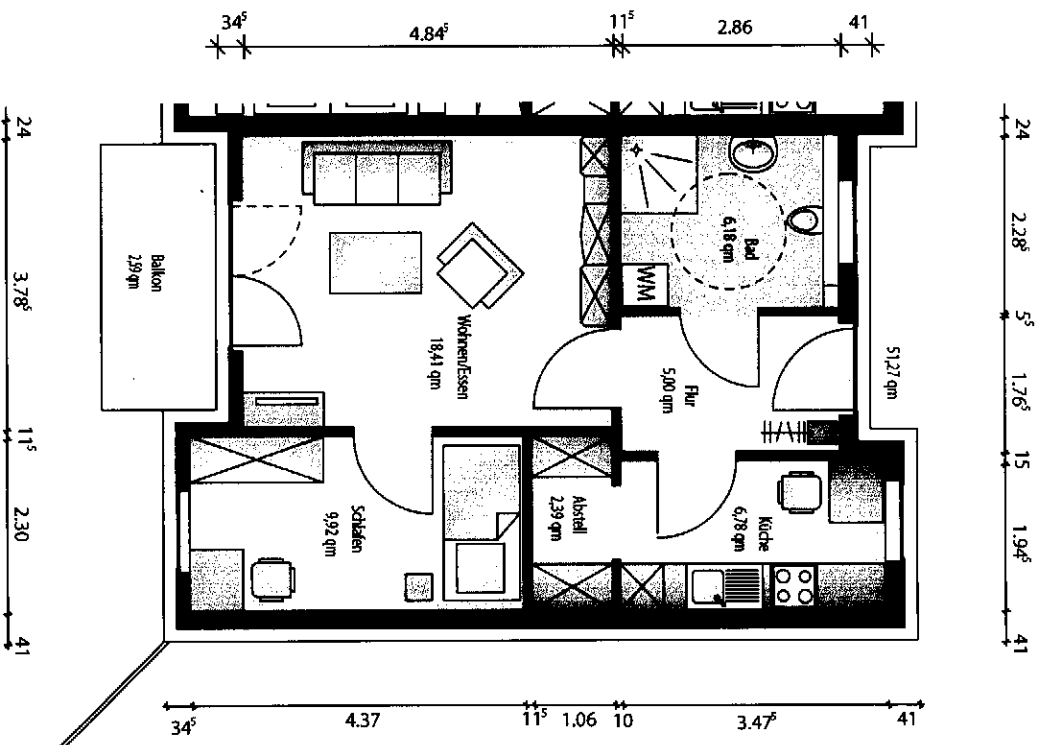
Wohnungsvariante 3  
 51,27 m<sup>2</sup>  
 M 1:100



Neubau von 66 Wohneinheiten in Trittau  
 „Senioren - Wohnpark Trittau | Haus C oder D

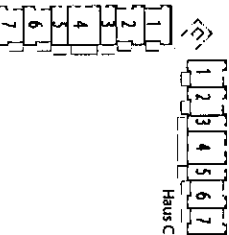


Wohnungsvariante 3  
 51,27 m<sup>2</sup>  
 M 1:100

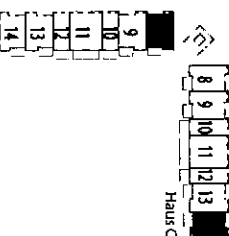


Neubau von 66 Wohneinheiten in Trittau  
 „Senioren - Wohnpark Trittau | Haus C oder D

ENDGESCHOSS  
 Haus D



OBERGESCHOSS  
 Haus D



# PREBLIBBENDES MIET- UND BETRIEBUNGS- ANGEBOT

**Objekt:** 22946 Trittau - Gadebuscher Straße  
Haus C + D

## Eckdaten

**Räume:** 2 Zimmer, 1 Küche, 1 Bad, 1 Flur, 1 Terrasse  
1 Abstellraum im Kellergeschoss

**ca.-m<sup>2</sup>:** 55,18

## Konditionen:

Nettokalmmiete	496,00 €
Betriebs-/Heizkostenvorauszahlung	125,00 €
Nutzungsmöglichkeit Gemeinschaftsraum	15,00 €
<b>WARMMIETE</b>	<b>636,00 €</b>
Betreuungspauschale 1 Person	68,00 €
Betreuungspauschale 2 Personen	88,00 €

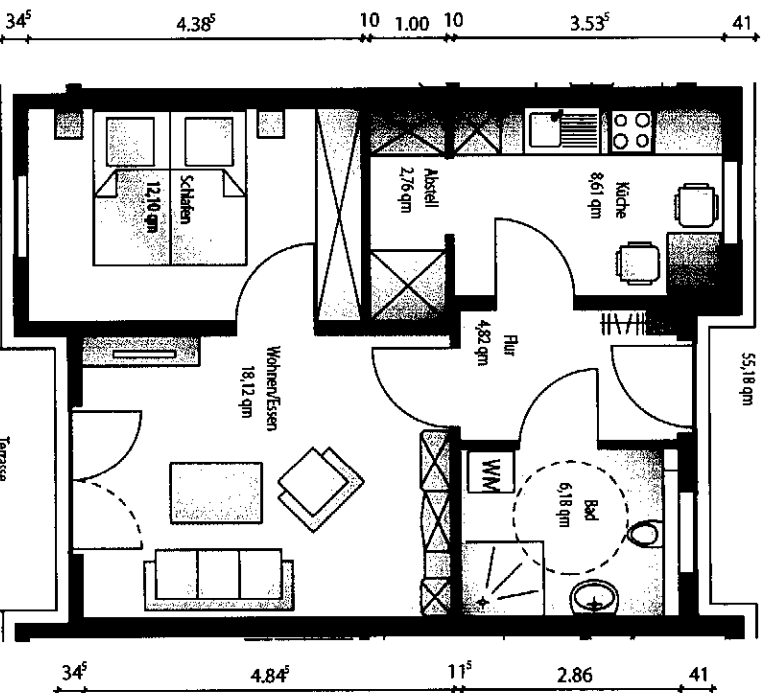
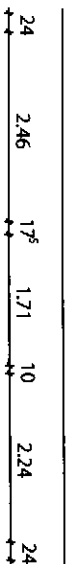
**GESAMTKOSTEN**                      **704,00 €**                      **724,00 €**

**Kaution:** 1.488,00 €                      3 Nettokalmmieten

## Allgemein:

- \* Ensemble besteht aus 2 zweigeschossigen Gebäuden mit einem zentralen Treppenhaus mit Personenaufzug
- \* vorhandene PKW-Stellplätze können durch die Mieter unentgeltlich genutzt werden
- \* modern eingerichtete Badezimmer mit bodenebenem Duschbereich
- \* Einbauküchen mit Elektroherd, Dunstabzugshaube, Kühlschrank mit Gefrierfach
- \* Türen sind breiter als gewöhnlich und es sind keine Schwellen vorhanden
- \* zu jeder Wohnung gehören ein Balkon oder eine Terrasse
- \* jeder Mietpartei steht ein Keller zur Verfügung
- \* Trockenraum im Kellerbereich vorhanden - kostenlose gemeinschaftliche Nutzung
- \* Gemeinschaftsgebäude für gemeinsame Treffen und Veranstaltungen mit Möglichkeit zur privaten Nutzung nach Anmeldung (z. B. bei Feierlichkeiten)
- \* Kontaktperson seitens des Betreibers vor Ort

Wohnungsvariante 4  
 55,18 m<sup>2</sup>  
 M 1:100

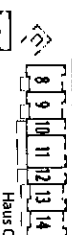


Neubau von 66 Wohneinheiten in Trittau  
 „Senioren - Wohnpark Trittau“ | Haus C oder D

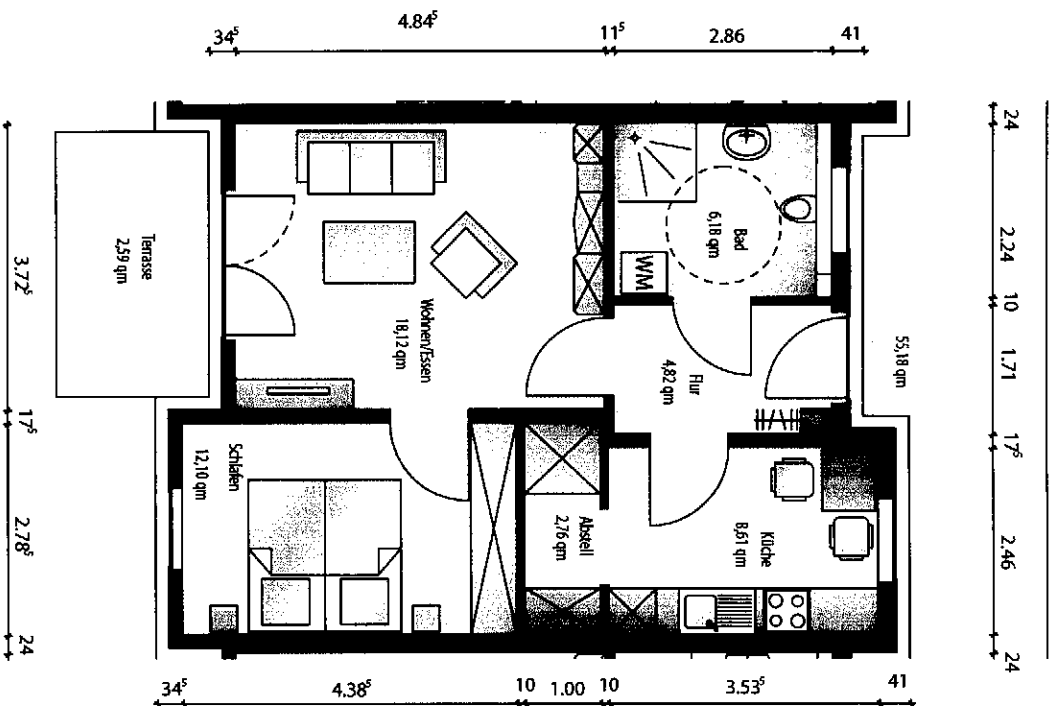
ERDGESCHOSS



OBERGESCHOSS

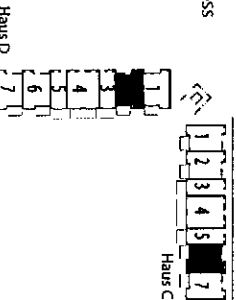


Wohnungsvariante 4  
 55,18 m<sup>2</sup>  
 M 1:100

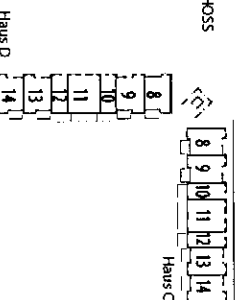


## Neubau von 66 Wohneinheiten in Trittau „Senioren - Wohnpark Trittau“ | Haus C oder D

ERDGESCHOSS



OBERGESCHOSS



# FRIBIBELBENDES MIET- UND BETREUUNGS- ANGEBOT

**Objekt:** 22946 Trittau - Gadebuscher Straße  
Haus C + D

## Eckdaten

**Räume:** 2 Zimmer, 1 Küche, 1 Bad, 1 Flur, 1 Balkon  
1 Abstellraum im Kellergeschoss

**ca.-m<sup>2</sup>:** 55,57

## Konditionen:

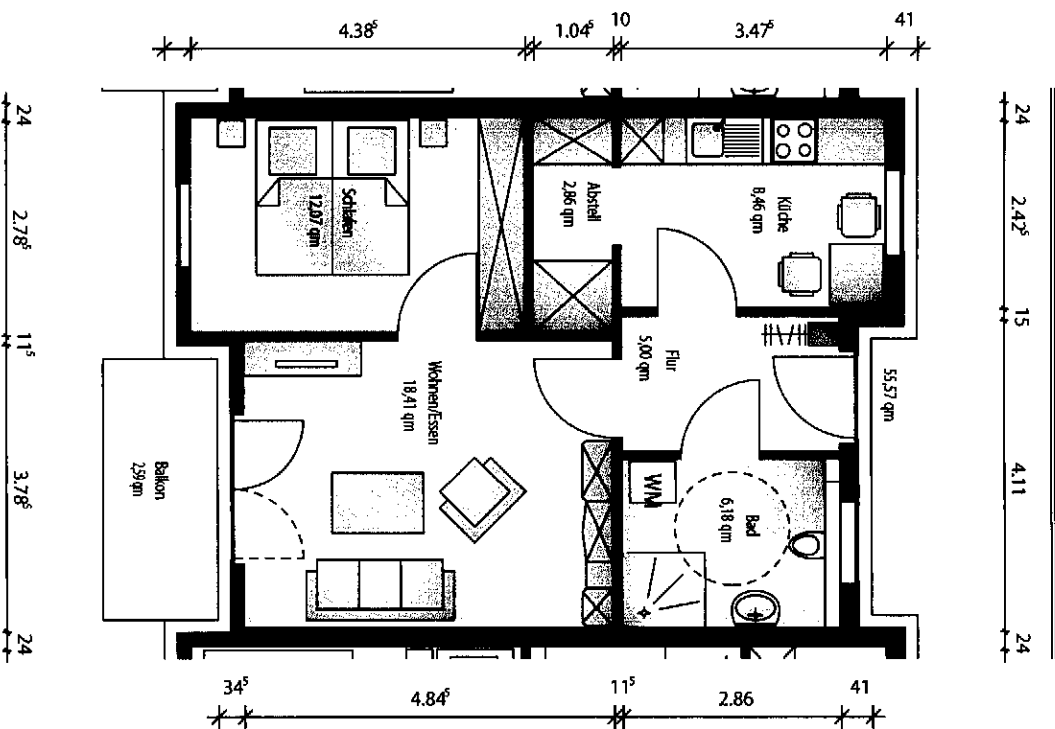
Nettokalmmiete	500,00 €	
Betriebs-/Heizkostenvorauszahlung	125,00 €	
Nutzungsmöglichkeit Gemeinschaftsraum	15,00 €	
<b>WARMMIETE</b>	<b>640,00 €</b>	
Betreuungspauschale 1 Person	68,00 €	
Betreuungspauschale 2 Personen		88,00 €
<b>GESAMTKOSTEN</b>	<b>708,00 €</b>	<b>728,00 €</b>

**Kaution:** 1.500,00 € 3 Nettokalmmieten

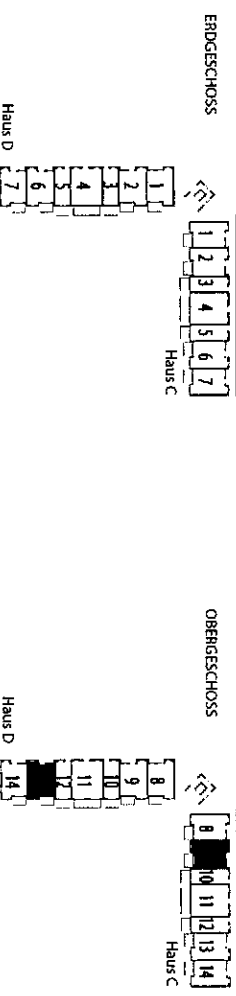
## Allgemein:

- \* Ensemble besteht aus 2 zweigeschossigen Gebäuden mit einem zentralen Treppenhaus mit Personenaufzug
- \* vorhandene PKW-Stellplätze können durch die Mieter unentgeltlich genutzt werden
- \* modern eingerichtete Badezimmer mit bodenebenem Duschbereich
- \* Einbauküchen mit Elektroherd, Dunstabzugshaube, Kühlschrank mit Gefrierfach
- \* Türen sind breiter als gewöhnlich und es sind keine Schwellen vorhanden
- \* zu jeder Wohnung gehören ein Balkon oder eine Terrasse
- \* jeder Mietpartei steht ein Keller zur Verfügung
- \* Trockenraum im Kellerbereich vorhanden - kostenlose gemeinschaftliche Nutzung
- \* Gemeinschaftsgebäude für gemeinsame Treffen und Veranstaltungen mit Möglichkeit zur privaten Nutzung nach Anmeldung (z. B. bei Feierlichkeiten)
- \* Kontaktperson seitens des Betreibers vor Ort

Wohnungsvariante 5  
 55,57 m<sup>2</sup>  
 M 1:100

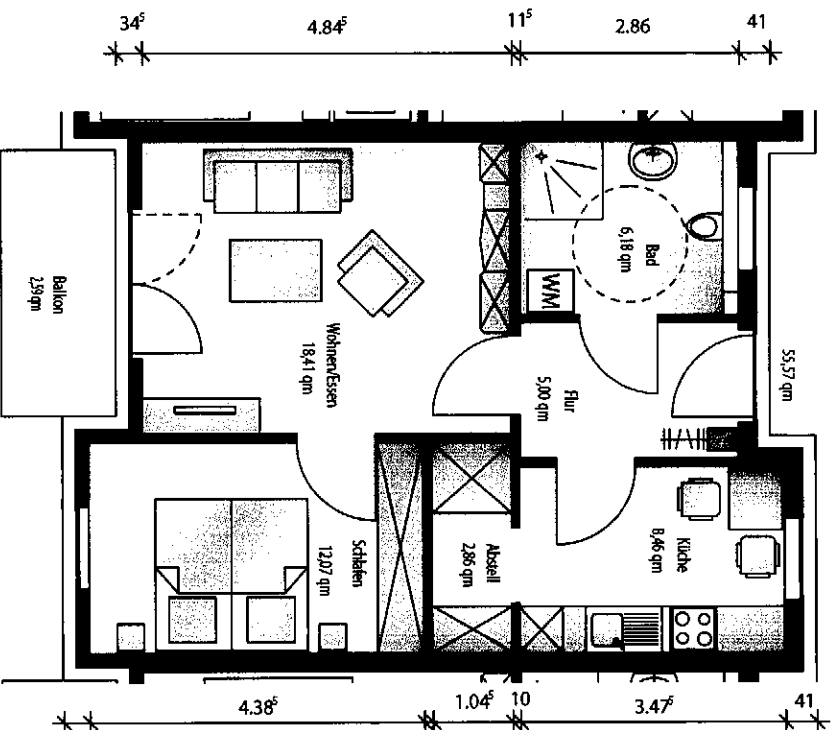


# Neubau von 66 Wohneinheiten in Trittau „Senioren - Wohnpark Trittau“ | Haus C oder D



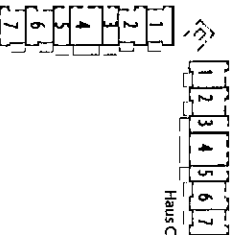


Wohnungsvariante 5  
 55,57 m<sup>2</sup>  
 M 1:100

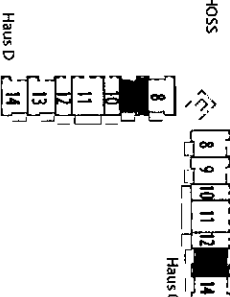


Neubau von 66 Wohneinheiten in Trittau  
 „Senioren - Wohnpark Trittau“ | Haus C oder D

ERDGESCHOSS



OBERGESCHOSS



# FRIBLIEBENDES MIET- UND BETREUUNGS- ANGEBOT

**Objekt:** 22946 Trittau - Gadebuscher Straße  
Haus C + D

## Eckdaten

**Räume:** 3 Zimmer, 1 Küche, 1 Bad, 1 Flur, 1 Terrasse  
1 Abstellraum im Kellergeschoss

**ca.-m<sup>2</sup>:** 69,05

## Konditionen:

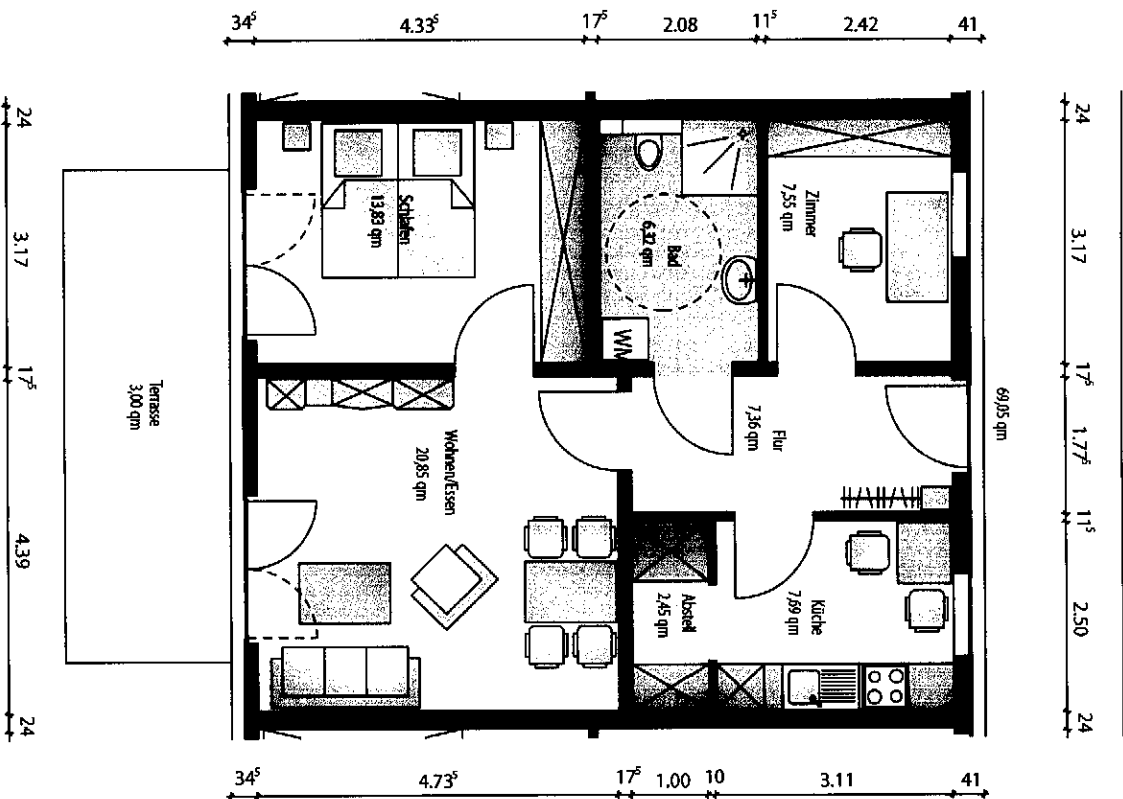
Nettokaltniete	587,00 €	
Betriebs-/Heizkostenvorauszahlung	155,00 €	
Nutzungsmöglichkeit Gemeinschaftsraum	15,00 €	
<b>WARMMIETE</b>	<b>757,00 €</b>	
Betreuungspauschale 1 Person	68,00 €	
Betreuungspauschale 2 Personen		88,00 €
<b>GESAMTKOSTEN</b>	<b>825,00 €</b>	<b>845,00 €</b>

**Kaution:** 1.761,00 € 3 Nettokaltnieten

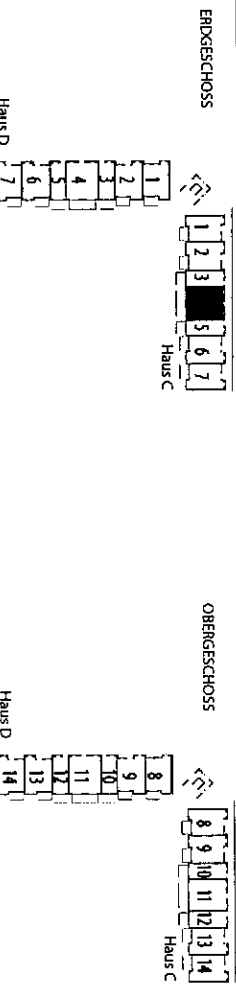
## Allgemein:

- \* Ensemble besteht aus 2 zweigeschossigen Gebäuden mit einem zentralen Treppenhaus mit Personenaufzug
- \* vorhandene PKW-Stellplätze können durch die Mieter unentgeltlich genutzt werden
- \* modern eingerichtete Badezimmer mit bodenebenem Duschbereich
- \* Einbauküchen mit Elektroherd, Dunstabzugshaube, Kühlschrank mit Gefrierfach
- \* Türen sind breiter als gewöhnlich und es sind keine Schwellen vorhanden
- \* zu jeder Wohnung gehören ein Balkon oder eine Terrasse
- \* jeder Mietpartei steht ein Keller zur Verfügung
- \* Trockenraum im Kellerbereich vorhanden - kostenlose gemeinschaftliche Nutzung
- \* Gemeinschaftsgebäude für gemeinsame Treffen und Veranstaltungen mit Möglichkeit zur privaten Nutzung nach Anmeldung (z. B. bei Feierlichkeiten)
- \* Kontaktperson seitens des Betreibers vor Ort

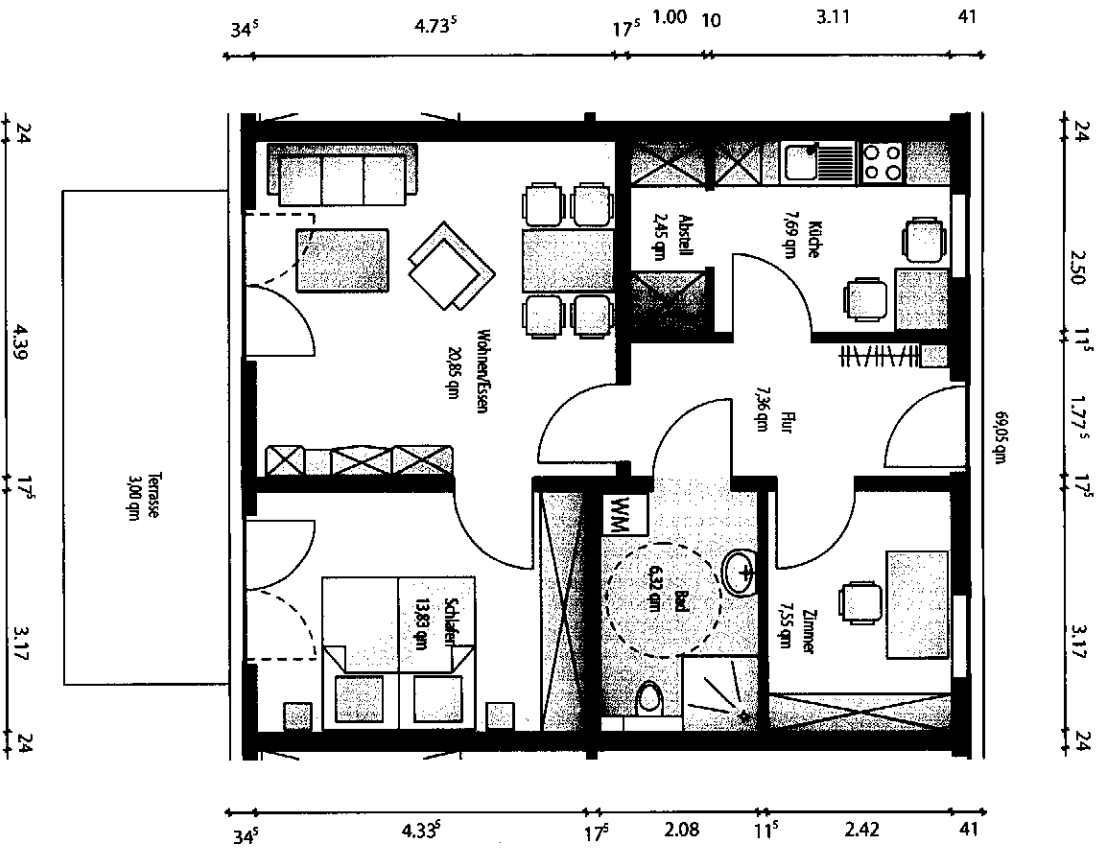
Wohnungsvariante 6  
 69,05 m<sup>2</sup>  
 M 1:100



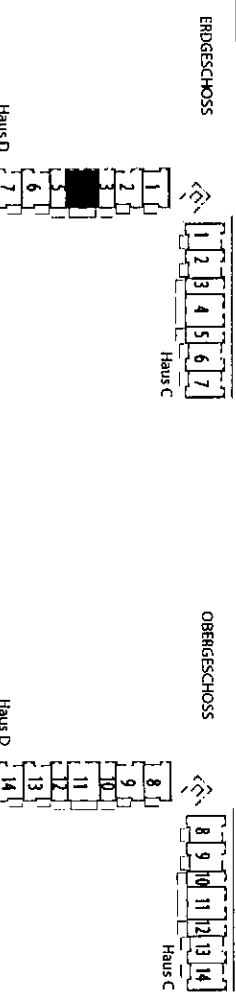
# Neubau von 66 Wohneinheiten in Trittau „Senioren - Wohnpark Trittau“ | Haus C oder D



Wohnungsvariante 6  
 69,05 m<sup>2</sup>  
 M 1:100



# Neubau von 66 Wohneinheiten in Trittau „Senioren - Wohnpark Trittau“ | Haus C oder D



# FREIBIBENDES MIET- UND BETRIEBUNGS- ANGEBOT

**Objekt:** 22946 Trittau - Gadebuscher Straße  
Haus C + D

## Eckdaten

**Räume:** 3 Zimmer, 1 Küche, 1 Bad, 1 Flur, 1 Balkon  
1 Abstellraum im Kellergeschoss

**ca.-m<sup>2</sup>:** 70,04

## Konditionen:

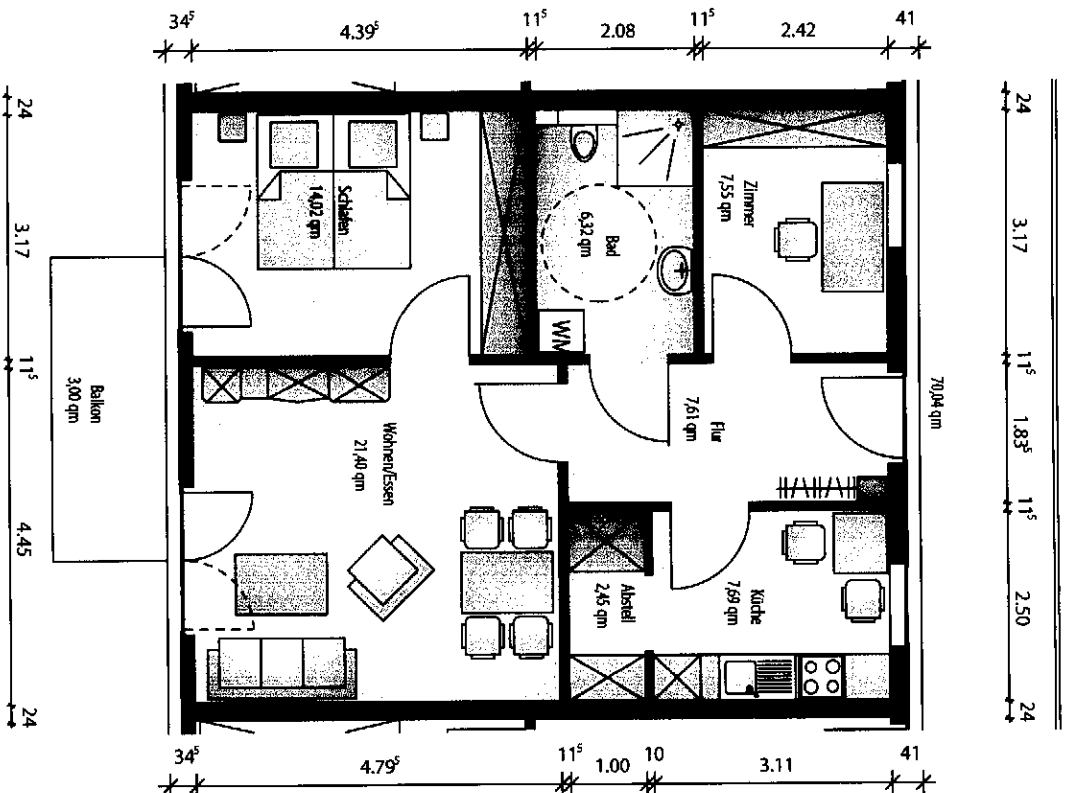
Nettokaltniete	595,00 €	
Betriebs-/Heizkostenvorauszahlung	160,00 €	
Nutzungsmöglichkeit Gemeinschaftsraum	15,00 €	
<b>WARMMIETE</b>	<b>770,00 €</b>	
Betreuungspauschale 1 Person	68,00 €	
Betreuungspauschale 2 Personen		88,00 €
<b>GESAMTKOSTEN</b>	<b>838,00 €</b>	<b>858,00 €</b>

**Kaution:** 1.785,00 € 3 Nettokaltnieten

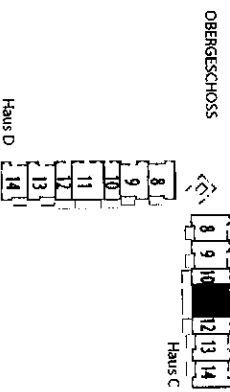
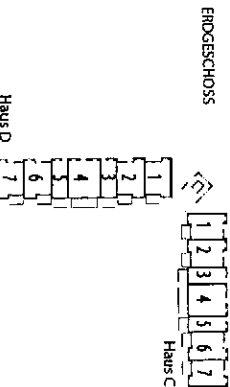
## Allgemein:

- \* Ensemble besteht aus 2 zweigeschossigen Gebäuden mit einem zentralen Treppenhaus mit Personenaufzug
- \* vorhandene PKW-Stellplätze können durch die Mieter unentgeltlich genutzt werden
- \* modern eingerichtete Badezimmer mit bodenebenem Duschbereich
- \* Einbauküchen mit Elektroherd, Dunstabzugshaube, Kühlschrank mit Gefrierfach
- \* Türen sind breiter als gewöhnlich und es sind keine Schwellen vorhanden
- \* zu jeder Wohnung gehören ein Balkon oder eine Terrasse
- \* jeder Mieterpartei steht ein Keller zur Verfügung
- \* Trockenraum im Kellerbereich vorhanden - kostenlose gemeinschaftliche Nutzung
- \* Gemeinschaftsgebäude für gemeinsame Treffen und Veranstaltungen mit Möglichkeit zur privaten Nutzung nach Anmeldung (z. B. bei Feierlichkeiten)
- \* Kontaktperson seitens des Betreibers vor Ort

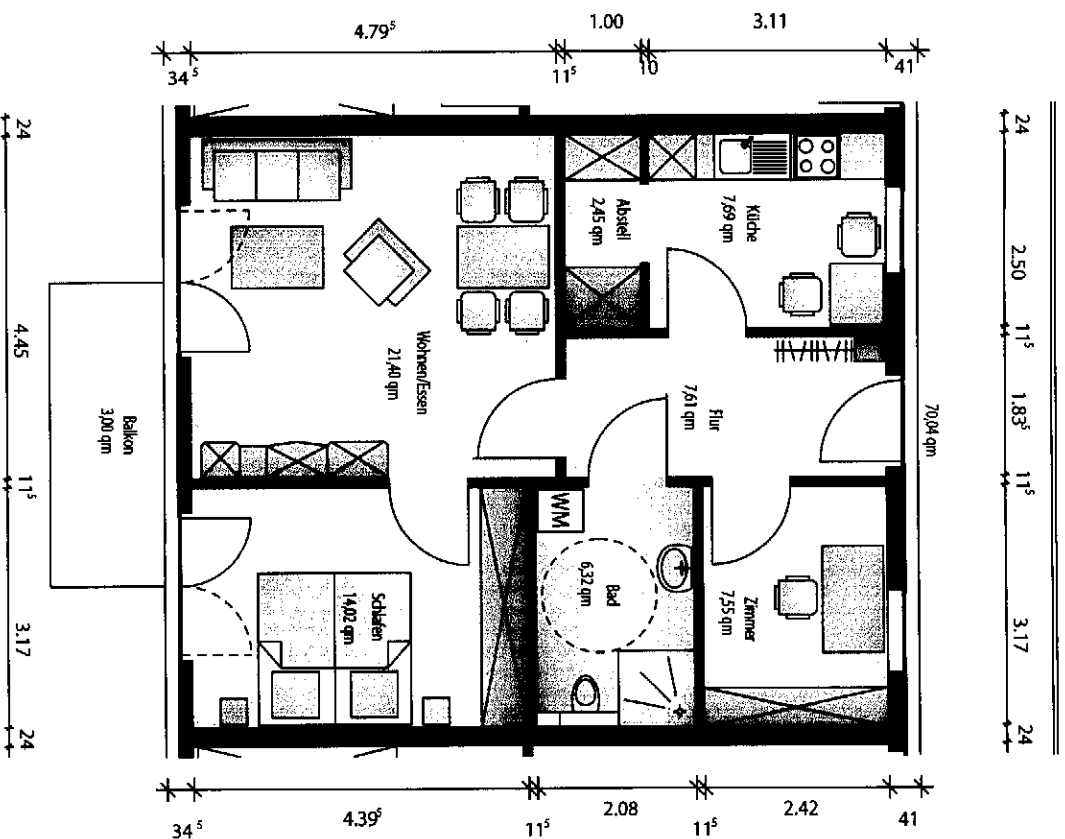
Wohnungsvariante 7  
 70,04 m<sup>2</sup>  
 M 1:100



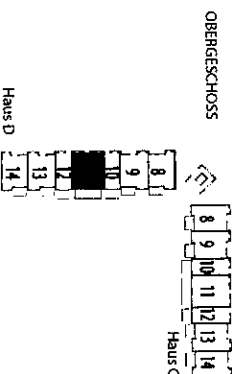
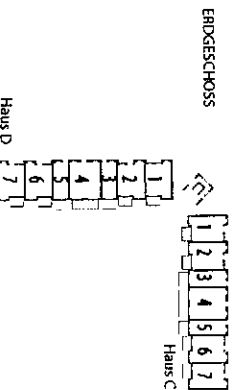
Neubau von 66 Wohneinheiten in Trittau  
 „Senioren - Wohnpark Trittau“ | Haus C oder D



Wohnungsvariante 7  
70,04 m<sup>2</sup>  
M 1:100



## Neubau von 66 Wohneinheiten in Trittau „Senioren - Wohnpark Trittau“ | Haus C oder D



Anschrift

ewp Immobilienverwaltungs  
GmbH & Co. KG  
Bahnhofstr. 2  
19243 Wittenburg

Internet

[www.ewp-gruppe.de](http://www.ewp-gruppe.de)

Telefon | Fax

(038852) 644 52  
(038852) 644 12

Datum

Oktober 2008

**ewp**  
GRUPPE

Architektur- und  
Ingenieurbüro GmbH